

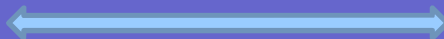


# **Application de l'outil OPAL par recensement des enjeux stratégiques autour du site de Marcoule (Gard)**



**IRSN**

INSTITUT  
DE RADIOPROTECTION  
ET DE SÛRETÉ NUCLÉAIRE



**anccli**

LA SÛRETÉ NUCLÉAIRE PARLONS EN !

**Action commune de préparation  
à une situation post-accidentelle**

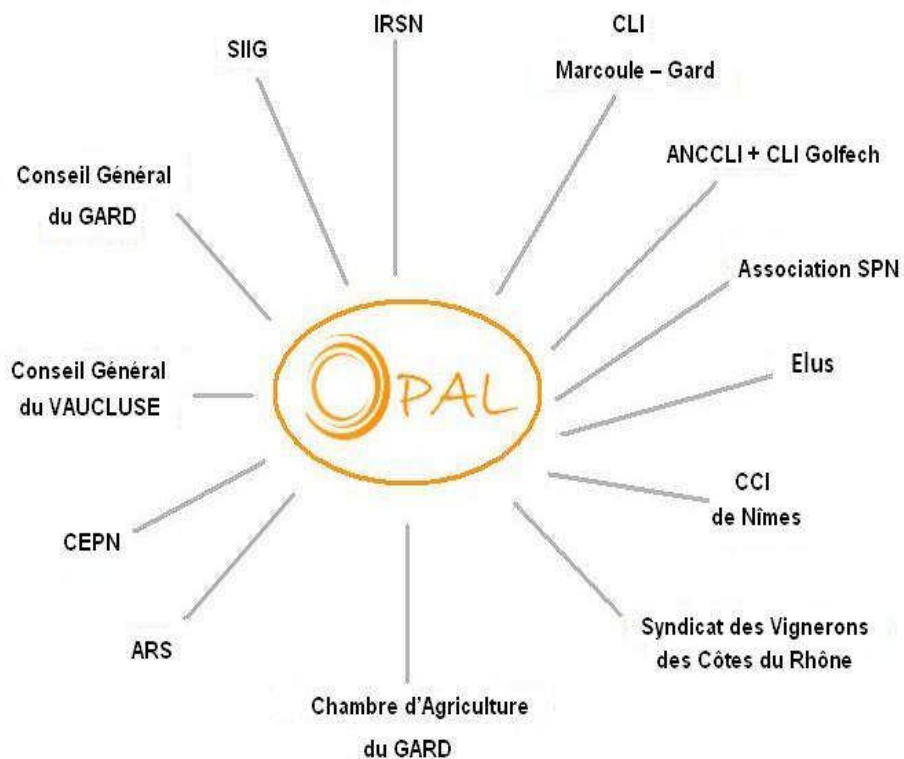
**OPAL** : Outil de sensibilisation aux problématiques  
Post-accidentelles pour les Acteurs Locaux

# Développement de la démarche de la CLI

- **Groupe de Travail pluridisciplinaire « *Application de l'outil OPAL sur le site de Marcoule* »**
- **Stage Master 2 « *Recensement des enjeux stratégiques des communes du PPI de Marcoule et leur géolocalisation sur l'outil OPAL* » - Durée 6 mois.**
- **Stage Master 1 « *Analyse des enjeux Post-Accident sur le site du Tricastin à travers OPAL* » - Durée 4 mois**



# Le GT « OPAL » sur le territoire



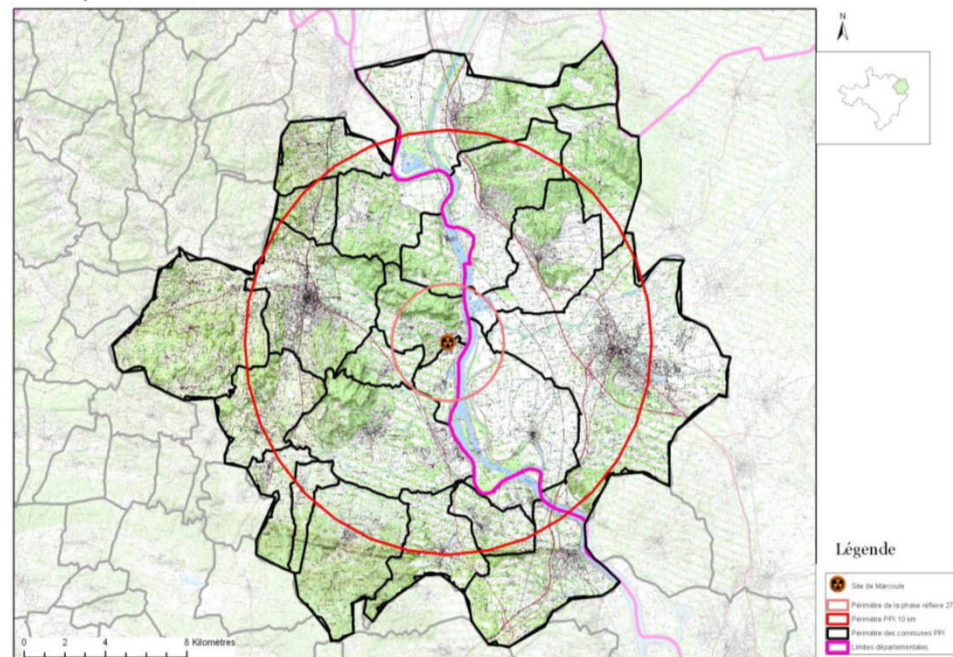
- **ANCCLI** : Association Nationale des Comités et Commission Locales d'Information
- **ARS** : Agence Régionale de Santé
- **CCI** : Chambre de Commerce et de l'Industrie
- **CEPN** : Centre d'étude sur l'Evaluation de la Protection dans le domaine du Nucléaire
- **CLI** : Commission Locale d'Information
- **IRSN** : Institut de Radioprotection et de Sûreté Nucléaire
- **SIIG** : Syndicat Intercommunal d'Information Géographique
- **SPN** : Société de Protection de la Nature



# Périmètre de travail 1

Communes Gardoises	Communes Vauclusiennes
- Bagnols-sur-Cèze	- Caderousse
- Chusclan	- Mondragon
- Codolet	- Mornas
- Connaux	- Orange
- Laudun l'Ardoise	- Piolenc
- Montfaucon	- Uchaux
- Orsan	
- Roquemaure	
- Sabran	
- Saint-Alexandre	
- Saint-Etienne-des-Sorts	
- Saint-Geniès-de-Comolas	
- Saint-Laurent-des-Arbres	
- Saint-Nazaire	
- Saint-Paul-les-Fonts	
- Saint-Victor-la-Coste	
- Tresques	Soit 24 communes
- Vénéjan	

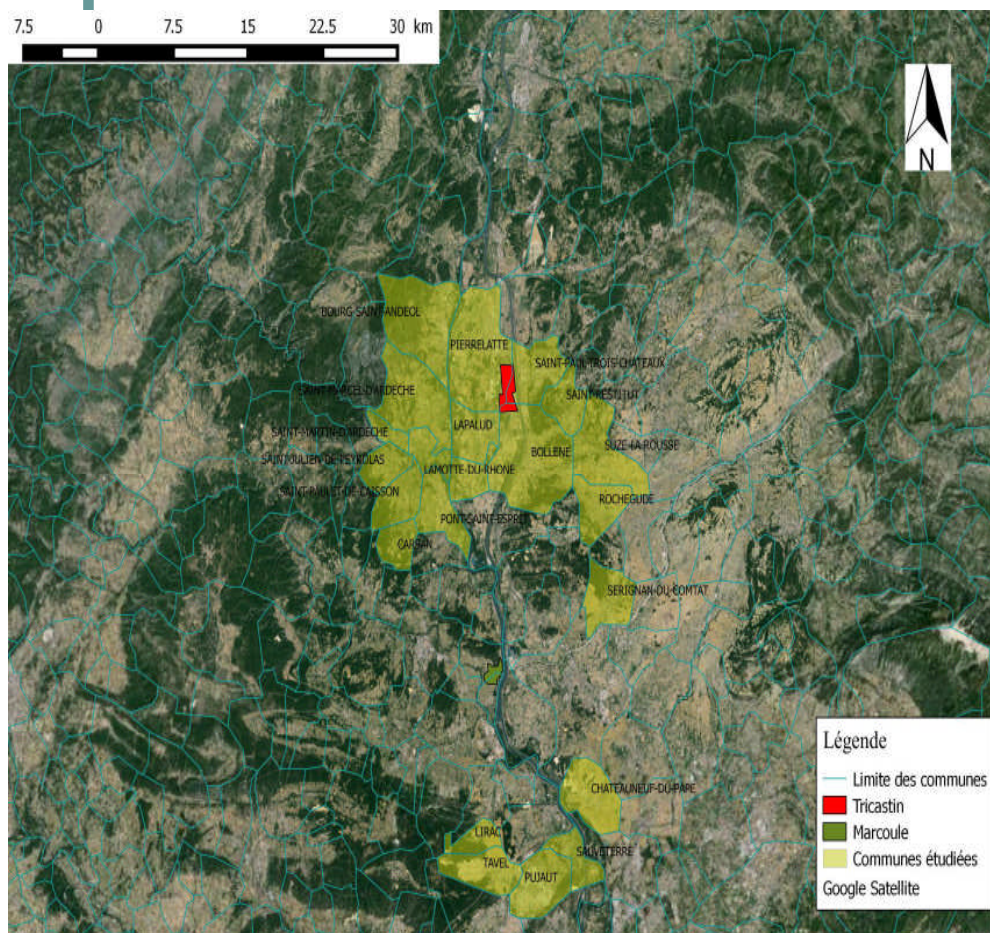
Carte de présentation du territoire





# Périmètre de travail 2

7.5 0 7.5 15 22.5 30 km



## 22 communes concernées

- **Gard** : Carsan, Lirac, Pujaut, Pont-Saint-Esprit, Tavel, Saint-Julien-de-Peyrolas, Saint-Paulet-de-Caisson, Sauveterre.
- **Drôme** : Pierrelatte, Rochemadeville, Saint-Paul-Trois-Châteaux, Saint-Remès, Suze-La-Rousse.
- **Ardèche** : Bourg-Saint-Andéol, Saint-Just-d'Ardèche, Saint-Marcel d'Ardèche, Saint-Martin-d'Ardèche
- **Drôme** : Bollène, Chateauneuf-du-Pape, Lamotte-sur-Rhône, Lapalud, Sérignan-du-Comtat

# Etapes de la démarche

- **Rencontres et discussions avec les élus,**
- **Recensement des enjeux stratégiques des communes consultées,**
- **Géoréférencement des enjeux et importation des zonages OPAL.**



# Fiche Enjeux de la commune de Codolet

## Fiche enjeux Commune de Codolet



### Renseignements :

**Maire :** Monsieur BOISSIN Serge

**Superficie :** 5,17 km<sup>2</sup>

**Population :** 700 habitants (2009)

### Etablissements sensibles Recevant du Public :

- **Ecoles**  
Ecole primaire « Les Farfadets »  
Hameau de la Lauze  
30200 Codolet  
Effectif : 97 élèves
- **Centres d'Accueil et d'Information**  
Groupe scolaire « Les Farfadets »  
Hameau de la Lauze  
30200 Codolet  
Capacité : 200 personnes

**Salle polyvalente**  
Rue Frédéric Mistral  
30200 Codolet  
Capacité : 220 personnes

### Activités économiques :

- **Cave coopérative**  
Rue Frédéric Mistral  
30200 Codolet
- **Supérette Vival**  
Rue haute  
30200 Codolet
- **Zones d'Activités Economiques**

Parc régional d'activités économiques Marcel Boiteux  
Plateforme nucléaire scientifique et industrielle de Marcoule

### Agriculture :

L'exploitation dominante est la viticulture, avec 14 exploitations sur 225 ha de surface agricole utilisée. Présence d'arbres fruitiers et de champs de blé.

### Zones d'intérêts :

- **Zones A.O.C**  
Côtes du Rhône  
Côtes du Rhône Village Chusclan
- **Zones naturelles**  
ZNIEFF de type II :  
Rhône et ses canaux  
Superficie : 93ha  
ZNIEFF de type II  
Vallée aval de la Cèze  
Superficie : 23ha  
Natura 2000  
Rhône aval  
Natura 2000  
La Cèze et ses gorges

### Ressource en eau :

- **Eau potable**  
Cinq stations de pompage  
Un réservoir semi-enterré  
Une station d'épuration
- **Eau usée**  
Station d'épuration de Codolet
- **Cours d'eau**  
Le Rhône  
La Cèze

### Voies de communication :

- **Réseau routier**  
D765  
D138A

### Risques naturels :

- Risque inondation





# Enjeux stratégiques des communes

- **Enjeux humains et ERP**
- **Enjeux agricoles et occupation du sol**
- **Activités Economiques (ZAE...)**
- **Zones d'intérêt particulier (AOC, ZNIEFF..)**
- **Population**
- **Réseaux humides**
- **Voies de communication**
- **Risques naturels**



# Premières conclusions de la démarche

## Les facteurs propices au développement de l'outil OPAL

### 1 - La démarche s'inscrit dans un projet de territoire :

- ***Projet PRIME***
- ***GT « Communes Vallée du Rhône »***
- ***Nombreux Risques Majeurs sur le territoire (REX)***



# Premières conclusions de la démarche

## Les facteurs propices au développement de l'outil OPAL

- 2 – Référent Elu sur le territoire,**
- 3 – Outil cartographique (SIG ...),**
- 4 – Moyens Humains et Financiers.**



# PERSPECTIVES

## **1 – Intégration de la gestion du Post-Accident dans les Plans Communaux de Sauvegarde (PCS).**

*(Loi du 13/08/2004 de modernisation de la Sécurité Civile qui réaffirme le rôle de l'échelon communal).*

## **2 – Approche multirisques (élus).**

## **3 – Information et Communication avec les Acteurs Locaux.**

## **4 – Implication d'autres territoires dans la démarche.**



# Merci de votre attention

- **Questions ?**

